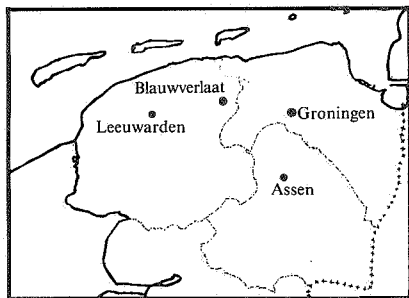
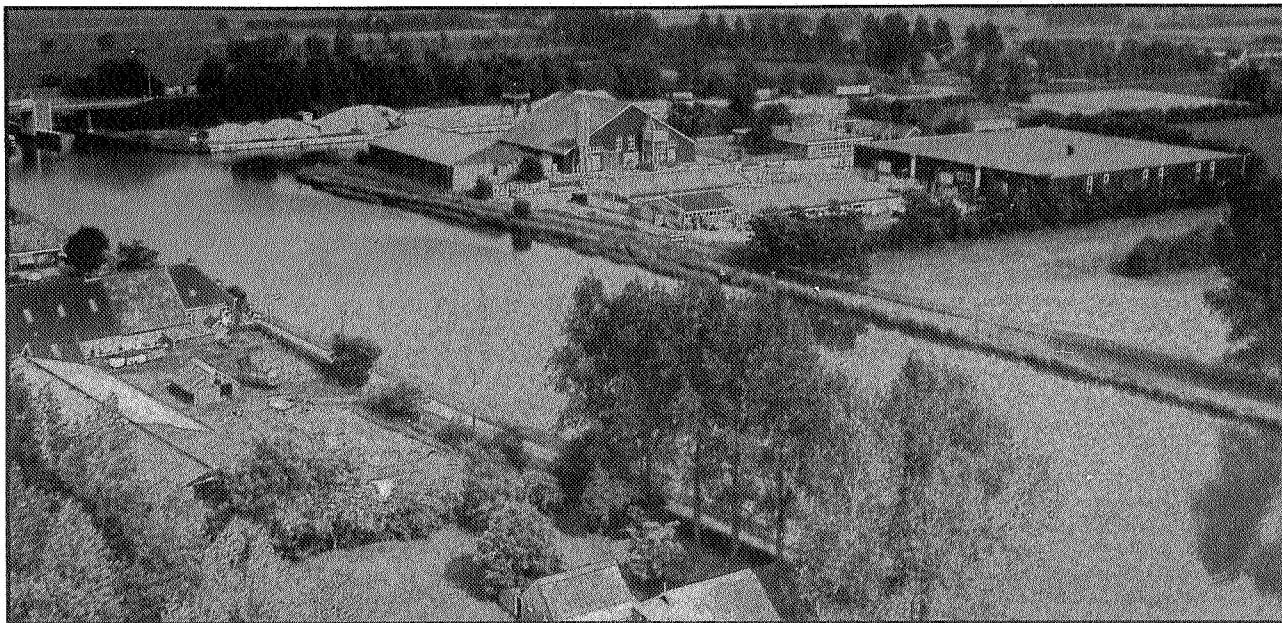


# VLIEGERFOTO BLAUWVERLAAT

Franciscus Colijn en Marion Rademaker



**D**it buurtschap, behorend tot het kerkdorp Augustinusga, is gelegen aan het Prinses Margriet-kanaal van

Groningen naar Lemmer, op 5 km ten zuiden van Buitenpost. De naam van het streekje is afkomstig van een vroeger blauw huisje bij de sluis (verlaat). Het kanaal is vlak voor de oorlog verbreed waarbij ook een nieuwe brug (rechts) is aangelegd. Blauwverlaat vormde vroeger een wisselplaats bij het verkeer van Groningen naar Friesland over het water: tot Blauwverlaat werden schepen gesleept met een paard, (vandaar nog de huidige Trekweg langs het kanaal) na Blauwverlaat richting Friesland werden de schepen door een sleepboot getrokken. Het streekje wordt bewoond door een zestigtal mensen, die voor een deel in de agrarische sector werkzaam zijn, voor

een deel in de industrie aan de overkant van het kanaal werken of zelfs werkforens zijn. De zand- en grindlosplaats behoort aan de gemeente. Door het op de foto zo rustige kanaal varen dagelijks tientallen schepen met in de loop der jaren een steeds hoger tonnage. Bovendien vormt het kanaal een belangrijke schakel in de waterbeheersing van het Groningse- en Friese waterwegstelsel.

De opname werd gemaakt op 5 juni jl. bij geringe windsterkte vanuit richting noord-west naar zuid-oost.

Blauwverlaat ligt op 53°13' NB, 6°10' OL.