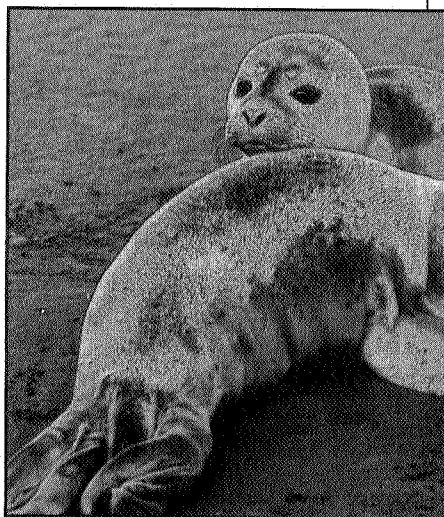
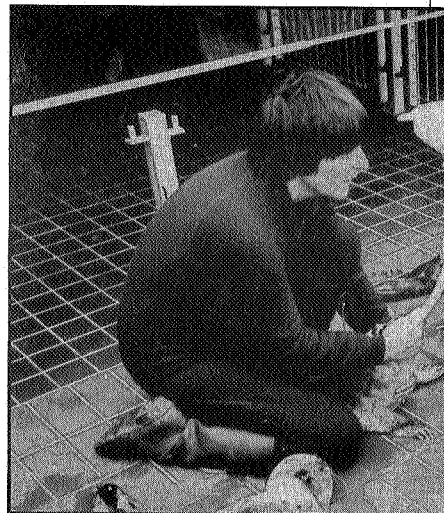
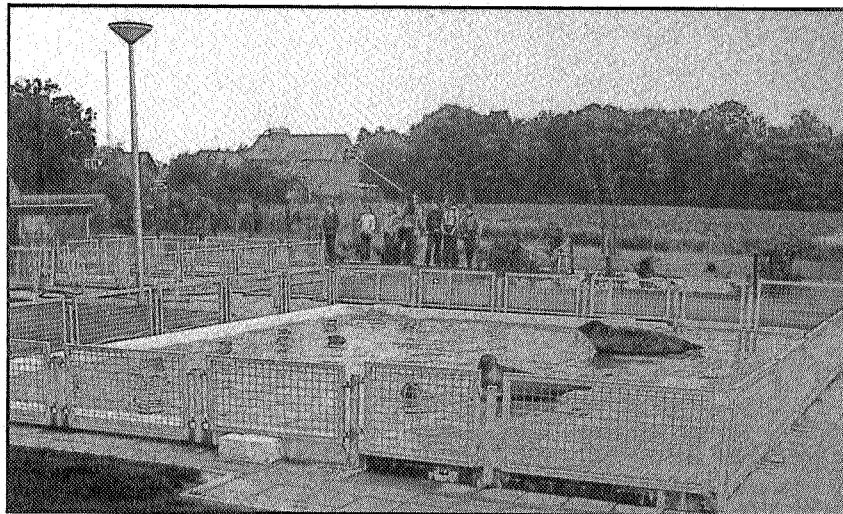
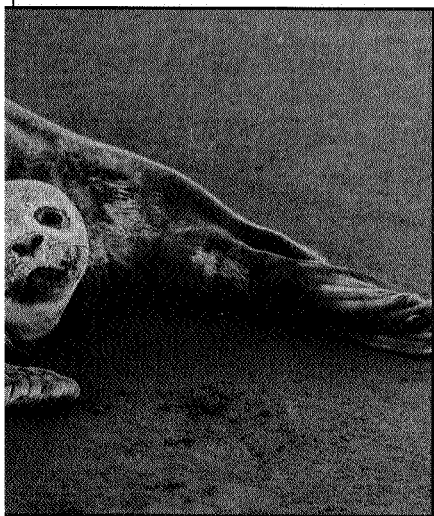
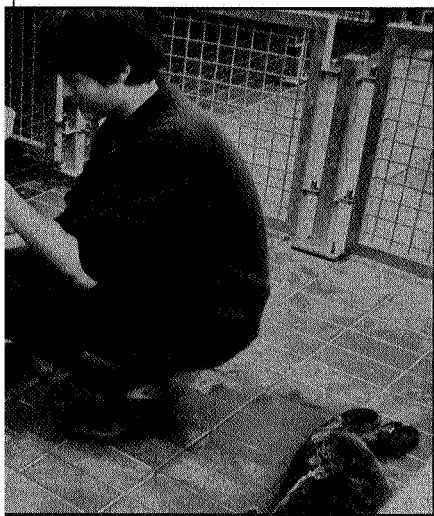


# KIJK EENS OM JE HEEN..,

Suzan Mennes





## ZEEHONDENCRECHE PIETERBUREN

Erg veel zeehonden zitten er niet meer in de Waddenzee, maar Lenie 't Hart probeert, samen met haar assistent en vier dierenartsen, de weinige zeehonden die er nog zijn in leven te houden.

**H**et is alweer tien jaar geleden dat Lenie 't Hart begon met het verzorgen van de zeehonden uit de Waddenzee. De bedoeling was om in de zomer voor de pasgeboren zeehondjes te zorgen. Deze zeehondjes zijn door storm, verstoring en visserij hun moeder kwijtgeraakt, en ze zijn nog te jong om zelf voedsel te zoeken. Ze worden huilers genoemd en dat komt omdat ze zo huilen naar hun moeder zoeken. Nu krijgt de crèche het hele jaar door ongeveer dertig zeehonden, want al gauw bleek dat ook andere zeehonden hulp hard nodig hebben. Veel industriën gooien hun afval, dat vaak giftig is, in het water, waarna het met de stroming in de Waddenzee terecht kan komen. De zeehonden krijgen dat gif binnen en worden dan ziek, en een zieke zeehond kan, net zoals zieke mensen, niet voor zichzelf zorgen. Maar het gif zorgt ook nog ergens anders voor, de wijfjes krijgen mismaakte babies of ze kunnen helemaal geen babies meer krijgen. Je moet altijd heel erg oppassen als je in de buurt komt van een groepje zeehonden, als je veel lawaai maakt dan schrikken de zeehonden, en vluchten ze het water in op zoek naar een veilige plek. Maar moeder en kind hebben het dan erg moeilijk; onder water kan de moeder haar kindje niet zogen, dat kan alleen op het droge. Het jong krijgt dan geen voedsel en zal als er geen hulp komt, sterven aan ondervoeding. Dus samen

met het geloosde gif bedreigd de rustverstoring het voortbestaan van de zeehond. De crèche zorgt ervoor dat de zieke zeehonden, maar vooral de jongen, leren om zelfstandig voedsel te zoeken en te eten. In de crèche krijgen de jongen daarom gemakkelijk voedsel, ze krijgen een vispap van gemalen haring met water, de ouderen krijgen hele haringen.

De crèche is een ziekenhuis voor zeehonden, en er mogen dan ook geen mensen dichtbij de zeehonden komen. Dat kan ook niet, want je kan geen zeehonden beter maken, en tegelijk aan de mensen laten zien hoe goed je dat wel doet.

Je zet ook geen zieke mensen in een ziekenhuis voor het raam zodat andere mensen ze kunnen bewonderen. Het is ook heel erg belangrijk dat de zeehonden mensenschuw blijven, ze mogen niet aan de mensen wennen. Zeehonden die niet bang voor de mensen zijn, lopen de kans dat ze gevangen worden en dat is niet de bedoeling. Lenie 't Hart werkt niet commercieel, dat betekent dat ze niet voor de mensen werkt, maar voor de zeehonden. De zeehonden zijn het allerbelangrijkst, zij moeten beter worden. Maar wat ook belangrijk is: de Waddenzee moet weer schoon worden, want wat is een Waddenzee zonder zeehonden! Je kan de crèche helpen door donateur te worden voor minimaal f 15,— per jaar op girorekeningnummer 3796450. Of je kan eenvoudig een bedrag storten op girorekening 884327, RABO-bank Eenrum.