

VELDSTUDIECENTRUM ORVELTE

Petra Sevinga

Het Veldstudiecentrum Orvelte is een initiatief van de Stichting Veldstudiecentra. De stichting komt voort uit een samenwerking tussen het Instituut voor Natuurbeschermingseducatie (IVN), de Nederlandse Vereniging voor Onderwijs in de Natuurwetenschappen (NVON), het Koninklijk Nederlands Aardrijkskundig Genootschap (KNAG) en andere organisaties op gebied van natuur- en milieueducatie en onderwijs. Voor haar werk wordt de stichting gesubsidieerd door het ministerie van Landbouw en Visserij. De kosten van de inrichting van het centrum werden bekostigd door het Prins Bernhard Fonds en de Algemene Loterij Nederland. Het veldstudiecentrum ligt even buiten het museumdorp Orvelte in de gemeente Westerbork in Drente. Dit is het enige veldstudiecentrum in Nederland.

Het veldstudiecentrum Orvelte verzorgt cursussen van maandag tot en met vrijdag of in de weekenden. Eén van de belangrijkste doelstellingen is het bevorderen van natuur- en milieueducatie. *'Natuur- en milieueducatie is het ontwikkelen van een bewustwordingsproces ten aanzien van de natuurlijke en door de mens beïnvloede omgeving, het milieu. Het bewust worden van de rijke mogelijkheden en de beperkingen van het milieu kan het best gebeuren door het zelf ontdekken van de werkelijkheid.'*

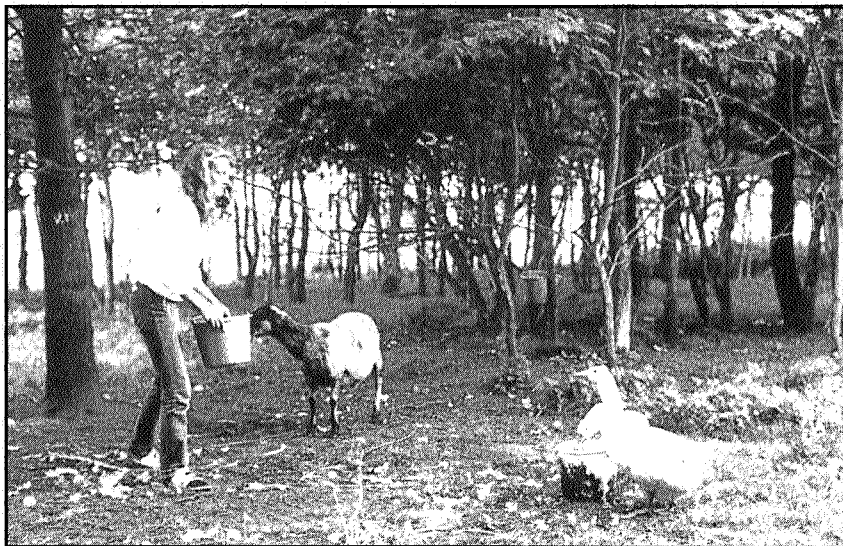
In het Veldstudiecentrum werken 8 mensen: 4 cursusleiders waaronder 2 biologen en 2 geografen. De groep bestaat uit een projectleider, een medewerker met de titel van cursusleider en twee part-timers die samen full-time werken. Verder werken er nog 2 mensen in de huishouding, 1 beheerder en 1 stafmedewerkster. Deze stafmedewerkster is Helene Teunen: *'Iedereen die hier werkt heeft dit gekozen uit idealisme, het bezig zijn met natuur- en milieueducatie is voor ons erg bevredigend werk. Een cursusweek vinden we geslaagd als de doelstellingen van de*

Veld Studie Centrum →

groep en die van ons bereikt zijn. Dit merken we vooral aan de evaluatieformulieren aan het einde van zo'n week.' Het centrum is in de eerste plaats bedoeld voor jongeren in de leeftijdsgroep van 11 tot 18 jaar, in of buiten schoolverband. Begeleiders van groepen jongeren en leerkrachten kunnen er oefenen met veldwerk tijdens cursussen die speciaal voor hen zijn opgezet. Het centrum heeft plaats voor groepen tot 40 personen. De globale opzet voor een cursus wordt door de begeleiders van een groep en

de cursusleiding van het Veldstudiecentrum opgesteld. De cursusleiding werkt het programma daarna uit en zorgt ervoor dat de benodigde hulpmiddelen aanwezig zijn. Behalve het woongedeelte bezit het centrum veel geschikte ruimten voor het werken met een groep als bijvoorbeeld een praktikumlokaal, een tentoonstellingsruimte, een donkere kamer en een documentatiecentrum. Verder beschikt het centrum over een 40-tal fietsen. In de weekends worden cursussen voor volwassenen en speciale lerarenopleidingen georganiseerd.

Bewust worden van natuur en milieu

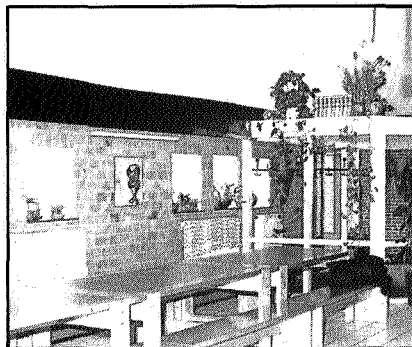


Veldwerk hele jaar door mogelijk

Het Veldstudiecentrum Orvelte krijgt erg veel aanmeldingen. In 1982 zijn er 43 weekgroepen geweest en daarnaast dan nog een aantal weekendgroepen. Het centrum gaat nooit dicht, veldwerk is altijd mogelijk want het programma wordt gewoon aangepast aan het seizoen. Omdat veel scholen denken dat er 's winters geen veldwerk mogelijk is zitten de maanden november, december en januari nog leeg. In de winter staan er oa. diersporen op het programma. Er moet dus ruim van te voren gereserveerd worden, de rustige weken worden opgevuld met op adem komen en schoonmaken. Leerlingen werken er veel zelfstandig: wateronderzoek, het vergelijken van oude en nieuwe dorpen etc. Het komt wel voor dat eenzelfde groep weer terugkomt in een ander seizoen. Dit soort 'gevorderde' groepen krijgen dan een aangepast programma. Het centrum wordt voornamelijk bezocht door groepen uit de Randstad. Regelmatig worden er 'doe-weekenden' georganiseerd. Hiervoor kunnen leraren zich vrij inschrijven. Het centrum wil deze leraren motiveren om zelf met leerlingen naar buiten te gaan. Er worden ideeën aan de man gebracht, leraren krijgen er voorlichting ed. Deze weekends pakken meestal erg goed uit. Het eerstvolgende 'doe-weekend' begint dit jaar op 21 oktober.

Experimenteerfase

Het Veldstudiecentrum Orvelte is nog in de experimenteerfase vanaf augustus 1981 tot augustus 1984. Als deze proeftijd voorbij is zou de subsidie weg kunnen vallen, dat hangt af van het wel of niet positief uitvallen van de algehele evaluatie. Helene Teunen denkt dat het er gunstig uitziet: *'Iedereen die bij ons centrum betrokken is en is geweest is enthousiast. Ook de schoolbesturen vinden het een goeie zaak dat zoiets als dit bestaat. De financiële kant van de zaak is natuurlijk een ander punt, de cursussen*



Interieur

zullen misschien heel duur worden en dat betekent minder aanmeldingen.' Om een grotere doelgroep te bereiken is er de afgelopen zomervakantie een zomerkursus georganiseerd. Jong

en oud konden hierop inschrijven. Dit hebben 13 mensen gedaan. Helene denkt dat dit kleine aantal te wijten is aan de geringe publiciteit die eraan gegeven is. *'Het is moeilijk om een doelgroep te bereiken die niet zo in de natuur- en milieuwereld zit, terwijl we het belangrijk vinden dat onze informatie juist ook deze mensen bereikt.'* Tijdens de zomerkursus werden de ochtenden besteed aan veldwerk en de middagen waren creatief ingesteld.

De prijs per persoon voor een cursus van een week bedraagt f 140,-. Het kursusmateriaal, de maaltijden en de overnachtingen zijn bij deze prijs inbegrepen. De minimale groepsgrootte bedraagt 20 personen.

Het adres is: Veldstudiecentrum Orvelte, Zuideresweg 10, 9441 TZ Orvelte, tel. 05934-263.

