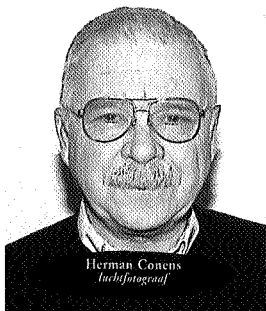
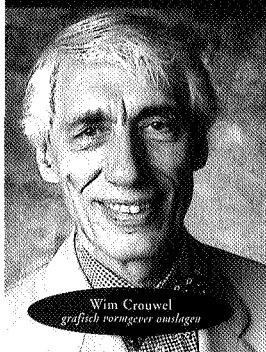


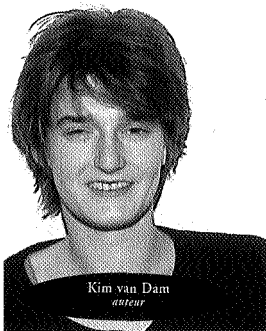
Harry Cack  
fotograaf



Herman Conens  
luchtfotograaf



Wim Crouwel  
grafisch voorgever aanslagen



Kim van Dam  
auteur

# Dirk Si 'Wees blij dat je ee

Willem Foorthuis

Het begrip 'welvarende periferie' staat voor de landschaps-architect Dirk Sijmons gelijk aan het fenomeen 'de achterkant'. Alles heeft een achterkant, zo ook een regio of een stad. Die achterkanten zijn vaak erg welvend en vooral betekenisvol. De perifere positie is daarom een begrip dat men op verschillende schaalniveaus moet toepassen, want zonder schaalniveau wordt het betekenisloos.

## Het Noorden als periferie

'Op het hogere niveau vinden we het landschap en de regio met zijn voor- en achterkanten. Ook daar zijn welvarende periferieën, gebieden waar we de andere kant van de 'temporale hyperventilatie' vinden. Het Noorden is daar een goed voorbeeld van. We hebben gebieden nodig waar, zo is mijn stelling, de andere kant tot zijn recht kan komen. Dat zijn gebieden met verstilde kwaliteiten, gebieden waar je op jezelf aangewezen bent; rust, ruimte, leven. Dit zijn geweldige kwaliteiten die uitgebuit moeten worden. Dan is er de vraag die altijd bij ontwikkelingen gesteld moet worden 'kun je die kwaliteit handhaven en tegelijkertijd ontwikkelen?' Dat is met dit soort kwaliteiten een heel moeilijk oplosbare paradox, omdat je die kwaliteiten namelijk vrij makkelijk om zeep kunt helpen. De potenties en de kansen voor het Noorden als welvarende periferie zitten mijns inziens in de oplossing van deze paradox.'

## De stad

'Op een geheel ander niveau vinden we ook een welvarende periferie, namelijk in onze steden. Jammer genoeg zijn we momenteel druk bezig om al onze welvarende periferieën uit de stad te ver-

